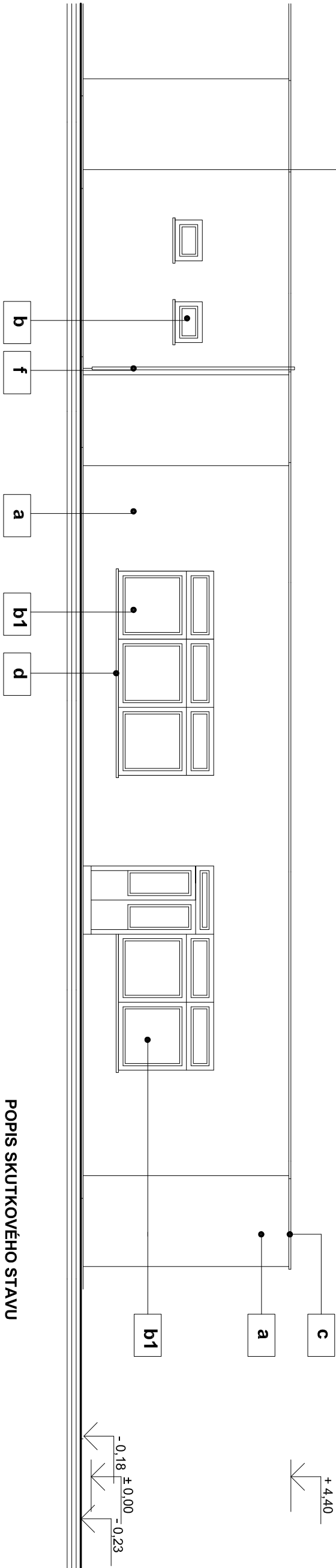


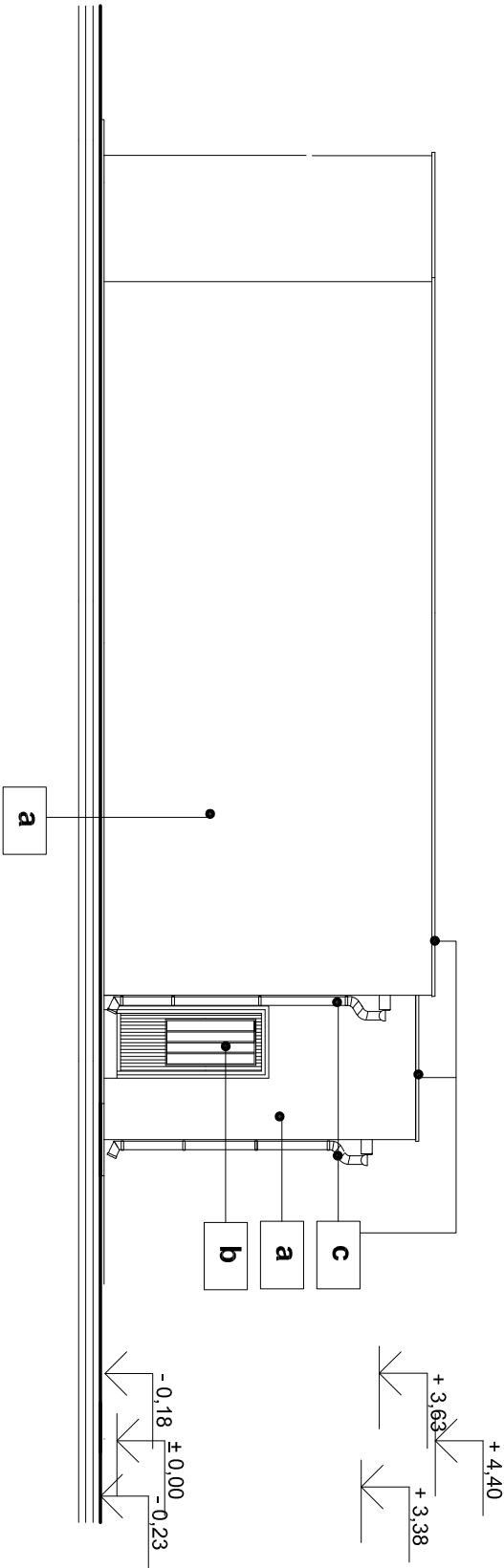
RIEŠENÁ ČASŤ OBJEKTU



POPIS SKUTKOVÉHO STAVU

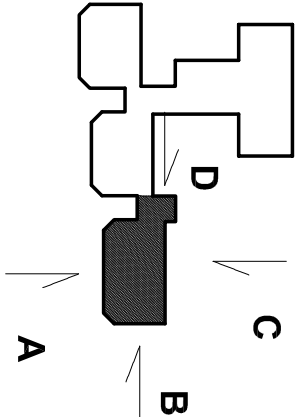
- OBJEKT JE MUROVANÝ Z TEHÁĽ DIEROVANÝCH CV - hr. MURIVA 375 mm
- STROPY SÚ MONTOVANÉ ZO ŽB STROPNÝCH PANELOV
- STREŠNÁ KONŠTRUKCIA JE PLOCHÁ , SPÁDOVANÁ JEDNÝM SMEROM A JE UKONČENÁ RÍMSOU S VONKAŠÍM ODVODOM DAŽDOVEJ VODY
- STREŠNÁ KRYTINA JE ŽIVIČNÁ
- VNÚTORNÉ OMIETKY SÚ VÁPENOCEMENTOVÉ A ŠTUKOVÉ
- VONKAŠIE OMIETKY SÚ BRIZOLÝTOVÉ - ŠKRABANÉ
- VÝPLNE OTVOROV V OBVODOVOM MURIVE SÚ DREVENÉ,ZDVOJENÉ;
- V TRIEDE Z VONK.STRANY OBLOŽENÉ HLINIKOVÝMI PROFILMI
- VNÚTORNÉ PARAPETNÉ DOSKY SÚ DREVOTRIESKOVÉ
- VONKAŠIE PARAPETY SÚ OPLECHOVANÉ Z POZINKOVANÉHO PLECHU
- KLAMPIARSKÉ PRVKY SÚ Z POZINKOVANÉHO PLECHU
- JE TO ODKVAPOVÝ SYSTÉM, OPLECHOVANIE ATIKY
- PODLAHY SÚ PVC A KERAMICKÉ
- V OBJEKTE SÚ KLASICKÉ ZARIADOVACIE PREDMETY ZT
- V OBJEKTE JE ÚSTREDNÉ KÚRENIE TEPL Vodné, RADIÁTOROVÉ,
- ZDROJ TEPLA JE KOTOL NA PEVNÉ PALIVO
- V OBJEKTE SÚ NEFUNKČNÉ ROZVODY ELEKTROINŠTALÁCIE
- NA FASÁDE A NA STRECHE SA NACHÁDZAJÚ ROZVODY BLESKOZVODU

POHĽAD ČELNÝ " A " - STARÝ STAV



POHĽAD BOČNÝ " B " - STARÝ STAV

- a BRIZOLÝTOVÁ OMIETKA ŠKRABANÁ
- b DREVENÉ VÝPLNE OTVOROV
- b1 DREVENÉ VÝPLNE OTVOROV S HLINIKOVÝMI LIŠŤAMI
- c KLAMPIARSKÉ PRVKY Z POZINKOVANÉHO PLECHU
- d OPLECHOVANIE PARAPETOV Z POZINK. PLECHU
- e OCEĽOVÁ MREŽA
- f BLESKOZVOD



		/ BOL ZVOLENÝ NA Pôvodnej Podlahe Prizemia /	
P.B = 100,00 ± 0,00 = 100,00			
ZODPOVEDNÝ PROJEKTANT : ING. Mária ČOMOROVÁ, aut.stav.ing. reg.č. 4109*A*1			
Miesto stavby : IPEľSKÝ SOKOLEC okr. LEVICE, č.p. 256/ 1., 256/2		LEVICE, nám. ŠOLTESOVEJ 14	
INVESTOR : OBEC IPEľSKÝ SOKOLEC		č.tel. 0907 706 747	
OBJEKT: PRESTAVBA ČASŤI OBJEKTU MŠ NA KOMUNITNÉ CENTRUM - IPEľSKÝ SOKOLEC		FORMÁT: 2 A4	
OBSAH VÝKRESU: POHĽAD " A " a " B " - STARÝ STAV		DÁTUM: jan. 2018	
		ÚČEL: PS	
		PROFESIA: ARCHITEKTÚRA	
MIERKA: 1 : 100		VÝKR.Č: A - 12	